



**fonderiacorrà** 

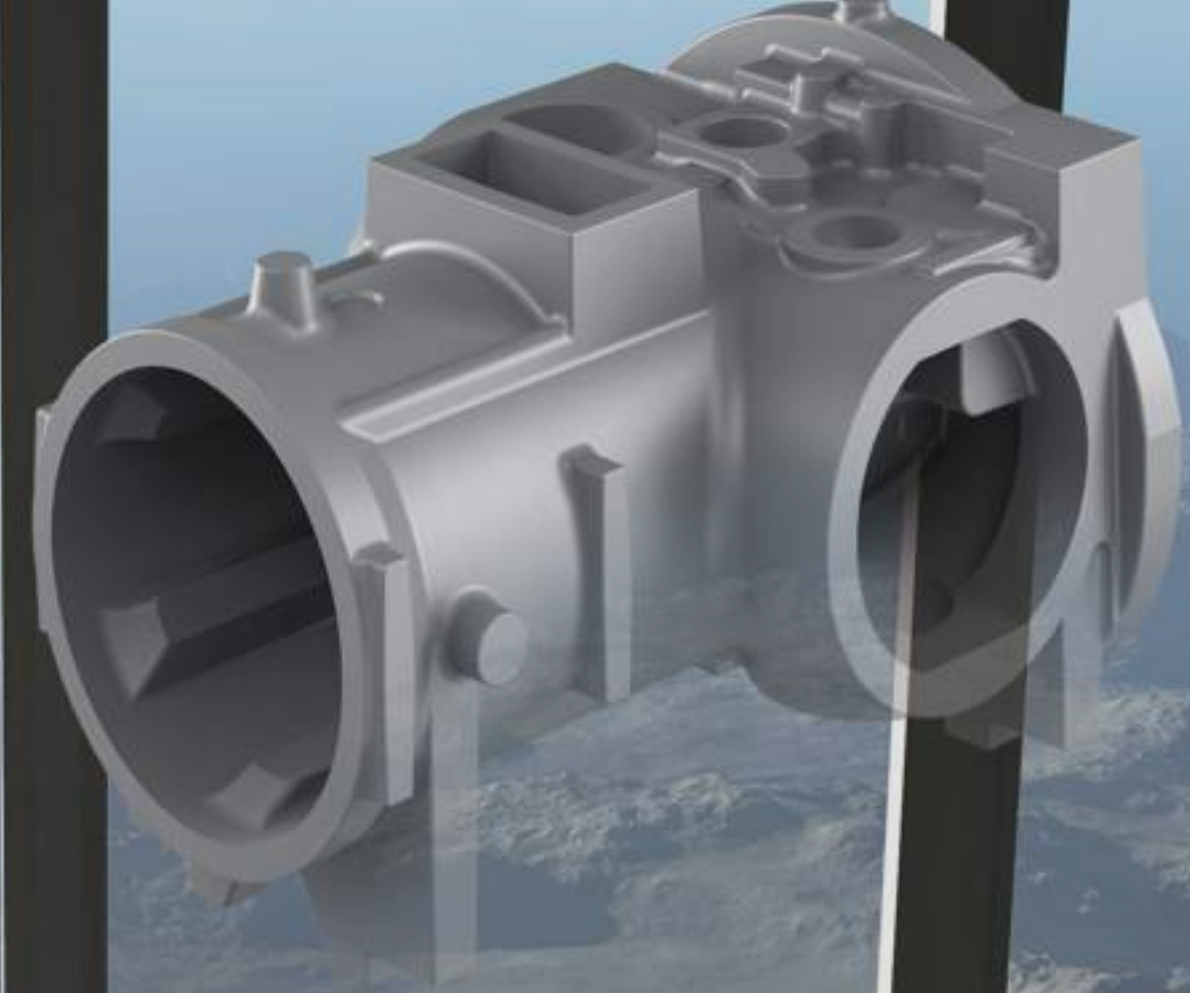
- 2 0 2 6 -



Moldeamos nuestra fundición en cualquier FORMA, creando productos destinados a sectores muy específicos

**El material de tus ideas**





**Así es  
como se  
alcanza la  
grandeza**

Ponemos a  
vuestra  
disposición la  
mayor planta de  
fabricación de  
machos a nivel  
nacional

# NUESTRA HISTORIA TIENE RAÍCES PROFUNDAS

**1946**

Nuestra empresa fue fundada por Antonio Corrà y sus hermanos. Inicialmente estaba especializada en la producción de fundición de hierro con grafito laminar.

**1988**

La plena propiedad pasó a Antonio Corrà, quien, con la ayuda de su hijo Massimo, empezó la renovación y el desarrollo de la empresa.

**2010**

Se adquirió una nueva planta en Montebelluna, especializada en la producción de fundición nodular. Esta incorporación dió lugar a un importante crecimiento de la facturación en 2015.

**2020**

Implementación y ampliación de un departamento de acabado mediante la fusión de Finko Srl y Pani Srl en la planta de Thiene.

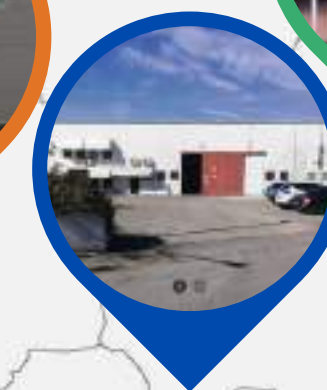
**2026**

Nuestra empresa continua con su actividad gracias al compromiso de un equipo consolidado y a la familia de Antonio Corrà, que sigue trabajando con la misma pasión.

# Dónde nos podeis encontrar



**PLANTA DE  
THIENE**  
50.000 m<sup>2</sup>  
(de los cuales 26.000 m<sup>2</sup>  
cubiertos)



**PLANTA DE  
MONTEBELLUNA**  
30.000 m<sup>2</sup>  
(de los cuales 17.000 m<sup>2</sup>  
cubiertos)

**PLANTA DE  
LOREGGIA**  
2.000 m<sup>2</sup>



**EMPLEADOS**

~ 300 PERSONAS en TH  
~ 100 PERSONAS en MB



**HASTA**

**12-16 HORAS**

**DE PRODUCCIÓN DIARIA**

# ORGANIZACIÓN DE NUESTRA EMPRESA

## DEPARTAMENTO DE MACHOS

Producción de machos hasta 300 kg

Utilizamos 18 diferentes disparadoras de machos con división horizontal o vertical



## DEPARTAMENTO DE HORNOS

3 hornos de cubilote con viento frío y 1 horno con viento caliente ;  
3 JUNKER hornos de fusión y mantenimiento de calor;  
Dos sistemas automáticos de tratamiento y distribución de metales;  
4 diferentes hornos de fundición por presión



## DEPARTAMENTO DE MOLDEO

HWS línea de arena verde para 3 cajas de moldeo diferentes:  
1300x900x450+400 (planta de Montebelluna)  
1220x920x470+420 (planta grande de Thiene)  
860x660x300+300 (planta pequeña de Thiene)



## DEPARTAMENTO DE ARENADO

---

Dos métodos de chorro diferentes para satisfacer todas las necesidades:

Sistema de chorro con cinta transportadora DISA  
Sistema de chorro de tipo «cluster» COGEIM y BANFI



## ALMACÉN AUTOMATIZADO

---

Un almacén completamente automatizado con una capacidad de almacenamiento de 10.000 palés estándar. Gracias a sus tres «traslo» y dos lanzaderas, permite 50 cargas y 50 descargas por hora (100 transacciones/hora).



## DEPARTAMENTO DE LOGÍSTICA

---

4 camiones para transporte externo;  
hasta 40 carros internos y carretillas elevadoras;  
un departamento en cada planta íntegramente dedicado al envío de mercancía rápido y de primera calidad.



## DEPARTAMENTO DE DESBARBADO

---

9 MAUS para un desbarbado automático con tres dimensiones diferentes

20 estaciones de desbarbado manual con personal altamente competente



## DEPARTAMENTO DE PINTURA

---

Un departamento que ofrece piezas fundidas pintadas con pintura anticorrosiva en diferentes colores a elegir (por ejemplo, rojo o negro) mediante tanques de inmersión.



## DEPARTAMENTO DE MECANIZADO

---

4 Tornos

3 Centros de mecanizado horizontal (4 ejes)

4 Centros de mecanizado MPP  
Sala metrológica



# Dos plantas para que siempre sea el **PRIMERO**

No nos gusta esperar ni hacerle esperar sin motivo.

Por eso hemos creado un centro de gestión único para poder ofrecerle una organización más eficiente y ordenada del trabajo a realizar.

De este modo, concentrándonos cada día en la optimización del proceso de producción, podemos entregar su pedido más rápidamente, además de ofrecerle una mayor flexibilidad y fiabilidad en los procesos, una gama de productos más amplia y una elevada calidad .



**Reducimos los tiempos de espera**

## **PLANTA DE THIENE**

### **FUNDICIÓN DE HIERRO GRIS HASTA 550 KG**

**DE EN-GJL-200 A EN-GJL-350**

**40,000 t de capacidad productiva**

#### **MACHERÍA**

**14 disparadoras de macho con división horizontal o vertical de la caja de machos  
Producción de machos hasta 300 kg**

#### **HORNOS DE FUSIÓN:**

- 3 hornos con viento frío con una capacidad de fusión de 20 t/h**
- 1 JUNKER horno de fusión y mantenimiento de calor con capacidad de 95 t**
- 1 instalación automática de tratamiento y distribución de metales**
- 3 hornos de fundición por presión con capacidad de 8 t**

#### **MOLDEO**

**HWS línea de arena verde para moldes  
1220x920x420+470 mm**

**HWS línea de arena verde para moldes  
860x660x300+300 mm**

### **FUNDICIÓN DE HIERRO ESFEROIDAL HASTA 550 KG**

**DE EN-GJS-400-18LT A EN-GJS-800-2**

**40,000 t capacidad productiva**

#### **MACHERÍA**

**6 disparadoras de macho con división horizontal o vertical de la caja de machos  
Producción de machos hasta 150 kg**

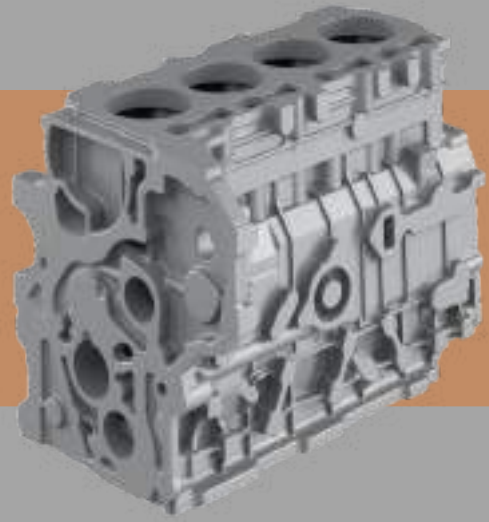
#### **HORNOS DE FUSIÓN:**

- 1 horno con viento caliente con una capacidad de fusión de 20 t/h**
- 2 JUNKER hornos de fusión y mantenimiento de calor con capacidad de 95 t**
- 1 instalación automática de tratamiento y distribución de metales**
- 1 horno de fundición por presión con capacidad de 12 t**

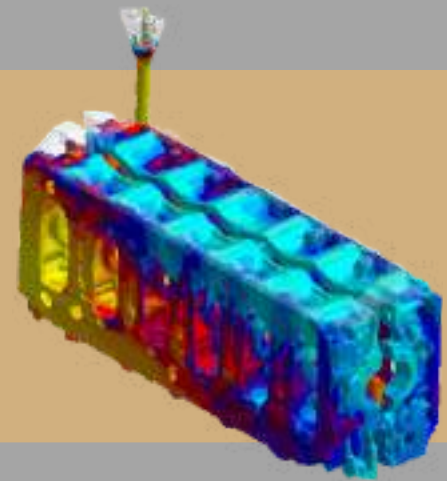
#### **MOLDEO**

**HWS línea de arena verde para moldes  
1300X900X400+450 mm**

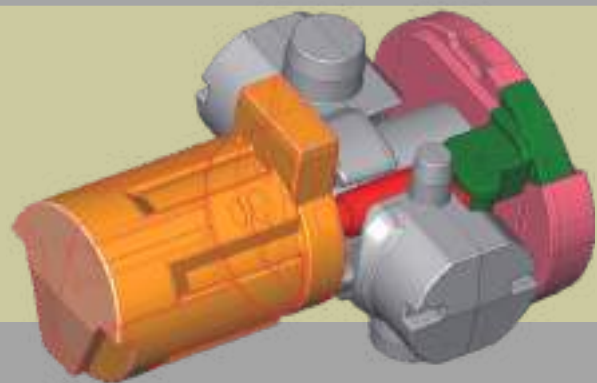
## **PLANTA DE MONTEBELLUNA**



Toda la garantía que ofrece un producto fabricado íntegramente en nuestras instalaciones.



**INGENIERÍA DE PRODUCTOS:**  
4 estaciones CAD  
2 estaciones MAGMA para simulación de procesos de fundición blanda



Nos encargamos de cada una de las etapas del proceso para garantizar un control total sobre la producción y tener la posibilidad de optimizar cada detalle del mecanizado.

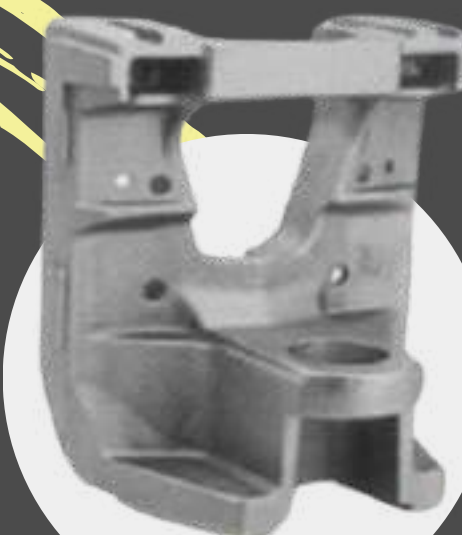
**La verdadera pasión es la  
esencia  
de cada PRODUCTO.**



**Brazos de eje**



**Distribuidor  
oleodinámico**



**Soporte frontal**



**Carcasa de eje**



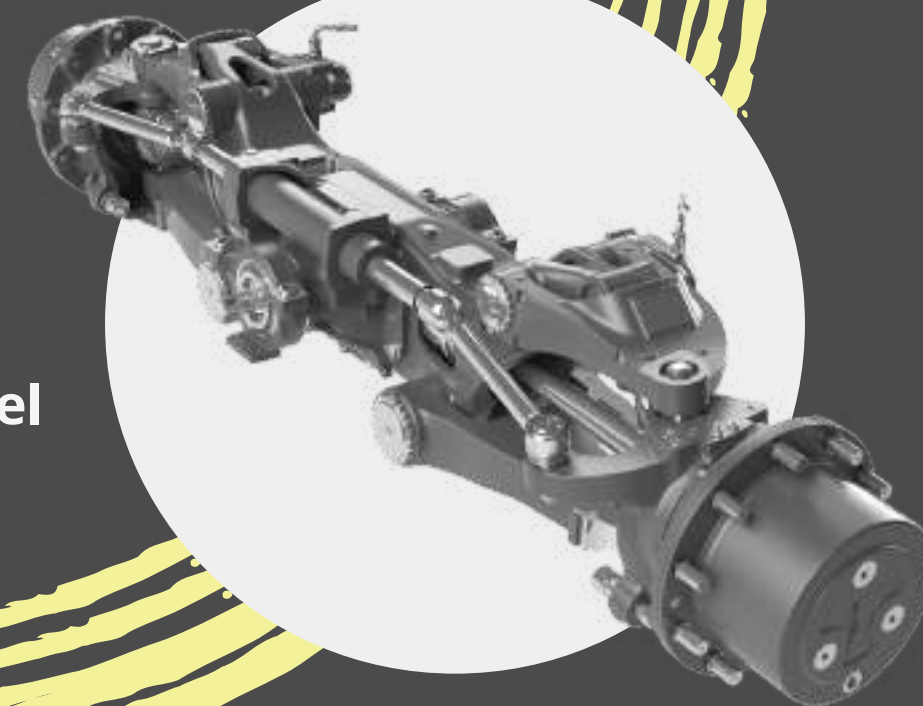
**Carcasa  
del motor  
del  
ascensor**



**Eje de dirección**



**Soporte para el  
brazo**



**Eje posterior**

# Sectores de

# Aplicación



**Agrícola**



**Válvulas y  
Bombas**



**Compresores de  
aire y refrigeración**



**Vehículos  
industriales**



**Ascensores**



**Transporte  
marítimo**



**Ferrovionario**



**Equipos de  
construcción y  
minería**



**Motores de  
Gas y Diesel**



**Eólico**



Montanari Group



Más experiencia sin fronteras  
allá de todo límites



# NUESTRAS CERTIFICACIONES



ISO 9001: 2015

DE 12/04/24  
A 21/02/27

ISO 14001: 2015

DE 16/04/24  
A 23/03/27



# LA CALIDAD EN PRIMER LUGAR

**No dude en visitar nuestra pagina:**

 [www.fonderiacorra.com](http://www.fonderiacorra.com) 



**GRACIAS Y HASTA PRONTO**